

Raukweg

Rundweg um Kierspe vom Montigny-Platz

24 km

Der Weg führt durch verschiedene Ortsteile und Naturschutzgebiete rund um Kierspe, darunter Berkesfeld, Windfuhr, Gräfingholz, Wehetal, Arney, Lingese, Elbringhausen und Kerspetal.

Info:

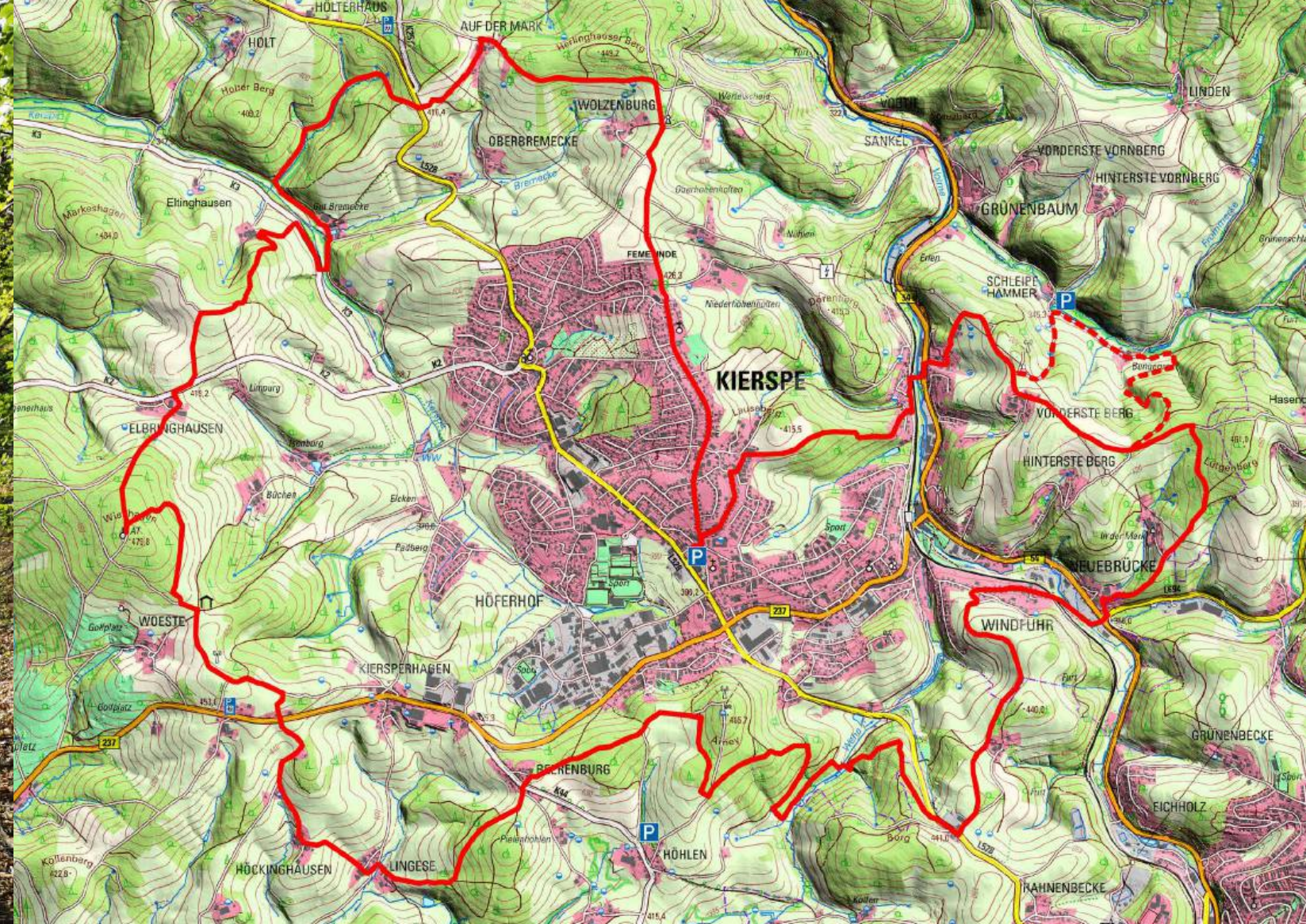
- Makierungen: Schwarzer Rauk auf weißem Grund (Der Schnabel zeigt die Richtung, der Doppelbalken die Gegenrichtung.)
- Überwiegend Wald- und Feldwege
- Sehenswürdigkeiten: Schleiper Hammer, Wienhagener Turm, Fritz-Linde-Stein, Femelinde



Einkehrmöglichkeiten:

Übernachten & Genießen

kierspe.de/de/freizeit/uebernachten-und-geniesen



Femegericht Weg

Vom Montigny-Platz bis Haus Rhade

14 km (X20, A1)

1. Montigny-Platz
2. Thingslinde (Femelinde)
3. Berkenbaum
4. Loh
5. Haus Rhade
6. Berker Mühle
7. Feld
8. Fritz-Linde-Stein
9. Montigny-Platz

Info:

- Asphaltwege, Feld- und Waldwege
- Femelinde
- Fernblicke bis zum Homertturm
- Fritz-Linde-Stein
- Haus Rhade / Rhader Mühle

Einkehrmöglichkeiten:

Restaurant „Haus Berkenbaum“, Berkenbaum 1, 02359 90730

Der **Fritz-Linde-Stein** wurde am 30. September 1950 eingeweiht und ist dem Heimatdichter Fritz Linde gewidmet. Linde wurde am 26. Juli 1882 in Sankel geboren und lebte nach seiner Heirat in Kierspe, im Höferhof. Der Stein befindet sich an seinem Lieblingsplatz. Fritz Linde verfasste zahlreiche plattdeutsche Gedichte und Geschichten, die in vier Büchern veröffentlicht wurden.



Jubach Höhenweg

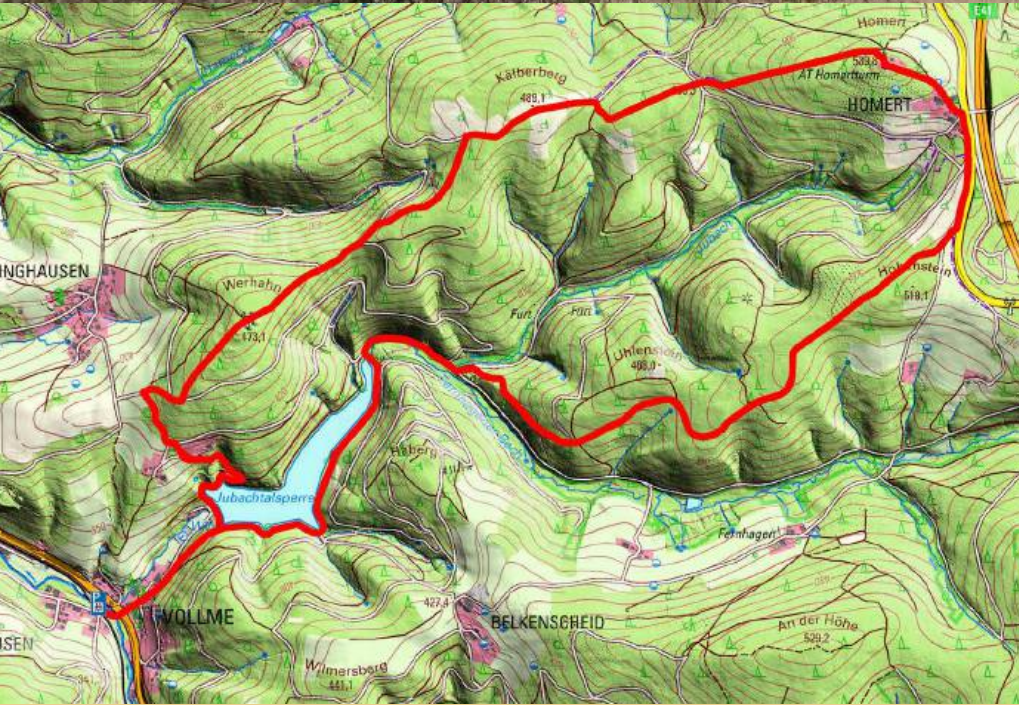
Rundweg durch den Gebirgstiel von Kierspe

10 km (A2)

1. Vom Wanderparkplatz Vollme-Herlinghausen überqueren der B 54 zur Jubach-Talsperre
2. rechts entlang der Südseite der Jubach-Talsperre bis zum Ende, dann links und gleich rechts bergauf (Uhlenstein 423m)
3. A 2 folgen bis zur Homert 539 m (mit Aussichtsturm)
4. Rückweg über Kälberberg, 489 m, Werhahn 471 m, Brake und über die Sperrmauer, 344 m über NN, nach Vollme.

Info:

- Kurze Asphaltstraße, befestigte Waldwege
- Aussichtsturm auf der Homert (sonntags meist geöffnet)
- SGV-Hütte an der Homert. Einkehr nach Voranmeldung beim SGV Lüdenscheid www.sgv-luedenscheid.de
- Jubach-Talsperre
- Fernsichten
- MVG-Buslinien 58 und 59 fahren entlang der B 54
- Seltenes Spektakel am Überlauf der Jubachtalsperre



Schleiper Hammer Weg

Rundweg Grünenbaum-Schleipetal

10 km (A1)

1. Grünenbaum → Schleipetal → Schleiper Hammer
2. Vorderste Berg → Waldanfang
3. Durch Wald nach Hasendenn (Neuhohlinden rechts liegenlassen)
4. Asphaltstraße bis Kreuzung, dann in den Wald
5. Ab Bomme: Asphaltstraße, links an Lengelscheid vorbei bis Baberg
6. Ins Schleipetal, ab Grüenschlade Asphaltstraße
7. Über Sprotter Hammer → Bungenroth → Schleiper Hammer → Grünenbaum

Info:

- Asphaltwege, feste Waldwege
- Mit Bus: Linie 58 bis Grünenbaum
- Mit Auto: Parkplatz am Schleiper Hammer im Schleipetal

Einkehrmöglichkeit:

- *Schleiper Hammer. Am Tag des offenen Denkmals, am Mühlentag und Weihnachtsmarkt am ersten Advent-Wochenende.*

